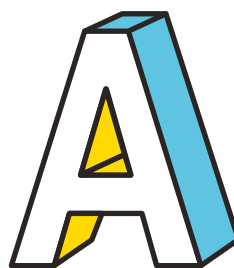





Plan



Plan de
Calidad
de  aire
y Cambio
Climático

Madrid contará con 24 kilómetros más de carriles bus

Madrid mueve más personas

Madrid quiere mover más personas de forma sostenible y saludable.

El Plan A de Calidad del Aire y Cambio Climático del Ayuntamiento de Madrid trata de garantizar la protección de la salud frente a los efectos de los contaminantes atmosféricos, luchar contra el cambio climático y potenciar la resiliencia urbana frente a los efectos climáticos.

Madrid necesita, como herramienta de transición hacia modelos urbanos sostenibles, una distribución del espacio público más equitativa. Las ciudades futuras se articularán en torno a espacios públicos de intenso flujo de personas, materiales e información.

La apuesta ganadora y sostenible para las grandes ciudades y sus áreas metropolitanas pasa por potenciar y afianzar la cultura del servicio público de transporte colectivo. Al transferir desplazamientos del coche al transporte público colectivo disminuyendo la contaminación y el consumo energético de la ciudad.

Las principales líneas de mejora que tiene el transporte público colectivo de superficie para competir con el coche y hacerlo más atractivo a los usuarios son: aumentar la velocidad comercial (menores tiempos de viaje) y la fiabilidad del servicio (garantía de paso de los autobuses por las paradas a las horas preestablecidas).

Los carriles bus contribuyen a ello, por eso la red de carriles bus de Madrid puede y debe crecer. Con ello se consigue:

- Aumentar la velocidad comercial del autobús, lo que supone un ahorro notable del tiempo de viaje por persona.
- Aumentar la fiabilidad y la regularidad del servicio.
- Permite la reducción del número de autobuses necesarios para mantener las mismas frecuencias de paso; o aumentar la frecuencia del servicio, y con ello la capacidad del sistema conjunto.
- Con todo, un transporte público colectivo más atractivo y competitivo que fidelice cada vez a más madrileños y contribuya a una utilización más común del espacio público.

CARRIL BUS

1. Introducción.

El Ayuntamiento de Madrid está inmerso en un ambicioso plan 2018 para la implantación de 24 kilómetros de nuevos carriles bus en la ciudad de Madrid.

Madrid es la ciudad española con menos kilómetros de carriles bus por cada 1.000 habitantes, una situación que se pretende revertir ampliando la red de carriles reservados para el transporte público, una ampliación que beneficiará directamente a cerca de 600.000 personas cada día, es decir, tantas como habitantes tiene la ciudad de Zaragoza.

Actualmente, la capital dispone de un total de 102,2 kilómetros de carril bus, lo que se traduce en una ratio de 0,033 kilómetros por cada 1.000 habitantes. Sevilla, con una ratio de 0,125, o Barcelona, con una ratio de 0,100, están por encima de Madrid.

Cuando la comparativa se efectúa relacionando el número de kilómetros de carril bus con los kilómetros anuales acumulados por su red de autobuses, los resultados son aún peores para los usuarios madrileños. La ratio en Barcelona es de 6,6; en Sevilla, 4,7; en Valencia, 3,6; y en Málaga, 2,0. Madrid se queda en 1,1.

CARRIL BUS



2. Antecedentes.

Desde 2015 este Ayuntamiento ha establecido diferentes medidas tendentes a garantizar la reserva de carriles para el transporte público colectivo posibilitando un uso más eficiente del espacio público. Los carriles bus de Avenida de la Albufera, Avenida de San Luis, Calle Alcalá y Calle Francisco Silvela representan un total de 11,4 kilómetros de carriles bus puestos en servicio.

3. Futuros carriles bus.

De esta forma el plan municipal de carriles bus 2018 plantea una programación con viabilidad informada por los servicios técnicos que representa 13,9 kilómetros de nuevos carriles bus realizados con señalización y 10,6 kilómetros de nuevos carriles bus ejecutados con obras en el espacio público. En total más de 24 kilómetros de carriles bus en las calles de Madrid.

Gracias a esta ampliación de la red de carriles bus, **los usuarios ahorrarán más de 15.000 horas al día** en sus desplazamientos por Madrid en autobús.

Madrid contará con 24 kilómetros más de carriles bus



MADRID

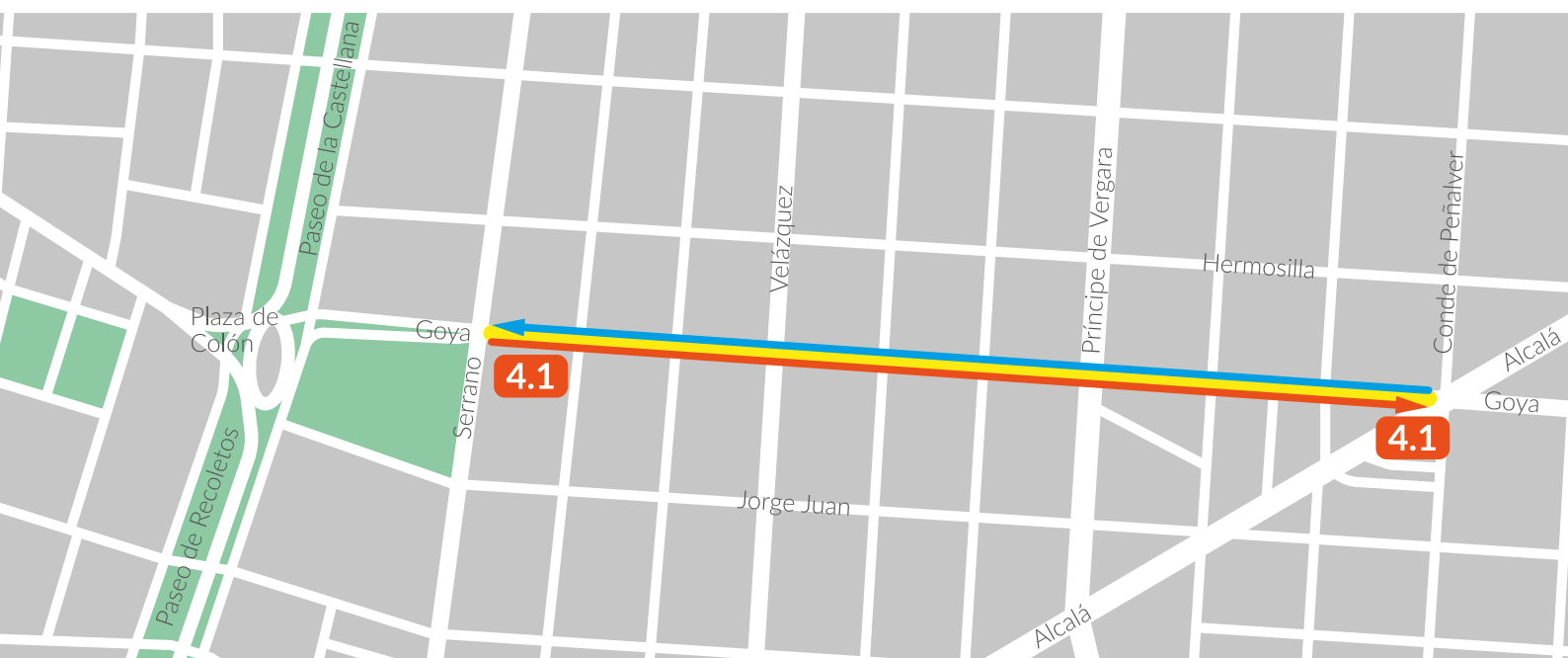
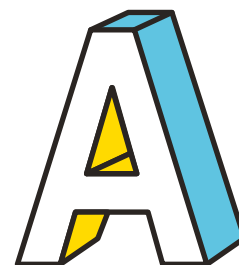


4. Actuaciones previstas

4.1. Calle de Goya

- **TRAMO:**
Serrano - Alcalá
- **INTENSIDAD MÁXIMA:**
17 autobuses/hora
y sentido.
- **LÍNEAS:**
21, 53
- **DEMANDA DIARIA:**
35.000 viajeros
- **LONGITUD:**
2.000 metros

Plan



Madrid contará con 24 kilómetros
más de carriles bus



MADRID

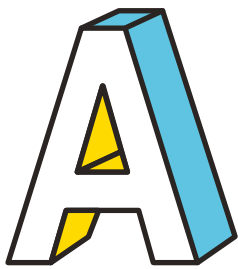


4. Actuaciones previstas

4.2. Avenida de Menéndez Pelayo

- **TRAMO sentido Sur:**
Alcalá- O'Donnell /
Doce de Octubre -
Av. Ciudad de Barcelona
- **TRAMO sentido Norte:**
Av. Ciudad de Barcelona-
Av. del Mediterráneo /
Conde de Cartagena -
Sáinz de Baranda /
Ibiza - O'Donnell
- **INTENSIDAD MÁXIMA:**
54 autobuses/hora
y sentido.
- **LÍNEAS:**
24, 26, 63, 152, C1, C2
- **DEMANDA DIARIA:**
69.500 viajeros
- **LONGITUD:**
3.100 metros

Plan



Madrid contará con 24 kilómetros
más de carriles bus



MADRID

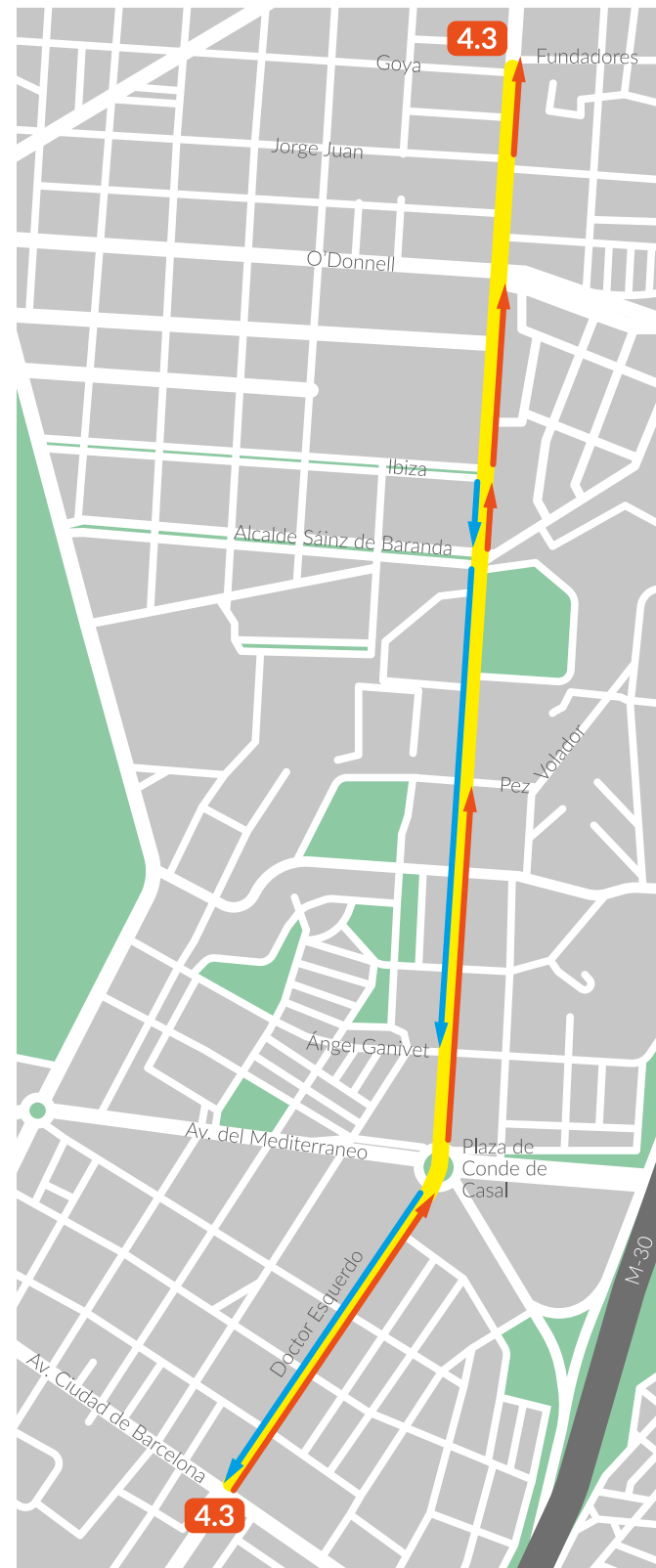
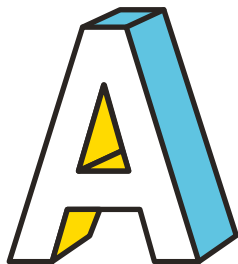


4. Actuaciones previstas

4.3. Calle de Doctor Esquerdo

- **AMBOS SENTIDOS:**
Av. Ciudad de Barcelona -
Av. del Mediterráneo
- **TRAMO sentido Sur:**
Ibiza - Ángel Ganivet
- **TRAMO sentido Norte:**
Av. del Mediterráneo -
Pez Volador /
Ibiza - O'Donnell /
Jorge Juan - Fundadores
- **INTENSIDAD MÁXIMA:**
38 autobuses/hora
y sentido.
- **LÍNEAS:**
2, 10, 30, 32, 56, 143, 156, C2
- **DEMANDA DIARIA:**
102.500 viajeros
- **LONGITUD:**
4.500 metros

Plan



Madrid contará con 24 kilómetros
más de carriles bus



MADRID

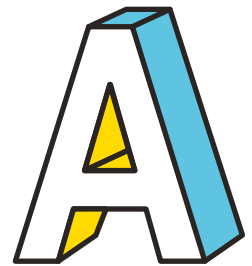


4. Actuaciones previstas

4.4. Calle de Mateo Inurria

- **TRAMO sentido Oeste:**
Paseo de la Habana -
Plaza de Castilla
- **INTENSIDAD MÁXIMA:**
39 autobuses/hora
y sentido.
- **LÍNEAS:**
5, 66, 70, 107, 129, 174
- **DEMANDA DIARIA:**
50.900 viajeros
- **LONGITUD:**
800 metros

Plan



Madrid contará con 24 kilómetros
más de carriles bus



MADRID

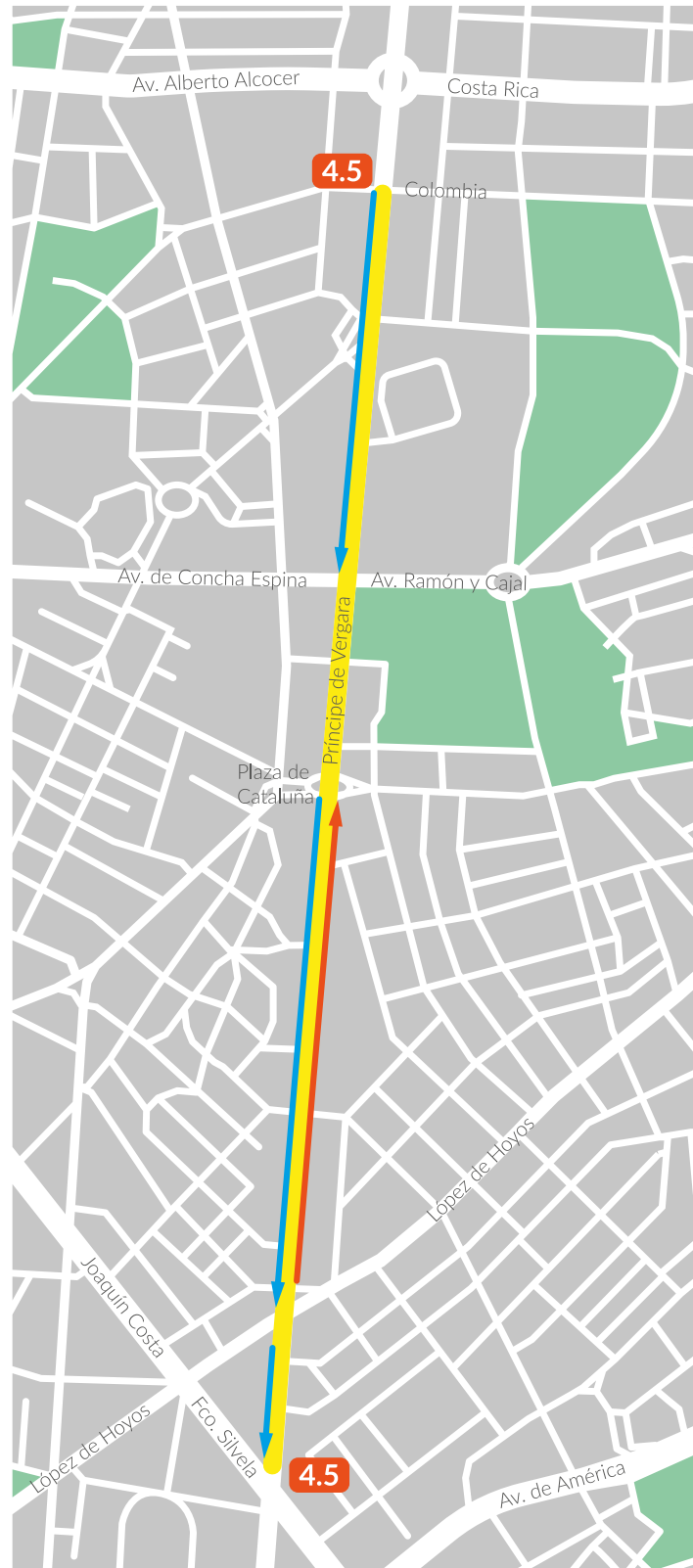


4. Actuaciones previstas

4.5. Príncipe de Vergara

- **AMBOS SENTIDOS:**
López de Hoyos -
Plaza de Cataluña
- **TRAMO sentido Sur:**
Colombia - Concha Espina /
López de Hoyos -
Francisco Silvela
- **INTENSIDAD MÁXIMA:**
11 autobuses/hora
y sentido.
- **LÍNEAS:**
16, 29, 52
- **DEMANDA DIARIA:**
27.240 viajeros
- **LONGITUD:**
2.500 metros

Plan
A



Madrid contará con 24 kilómetros
más de carriles bus



MADRID

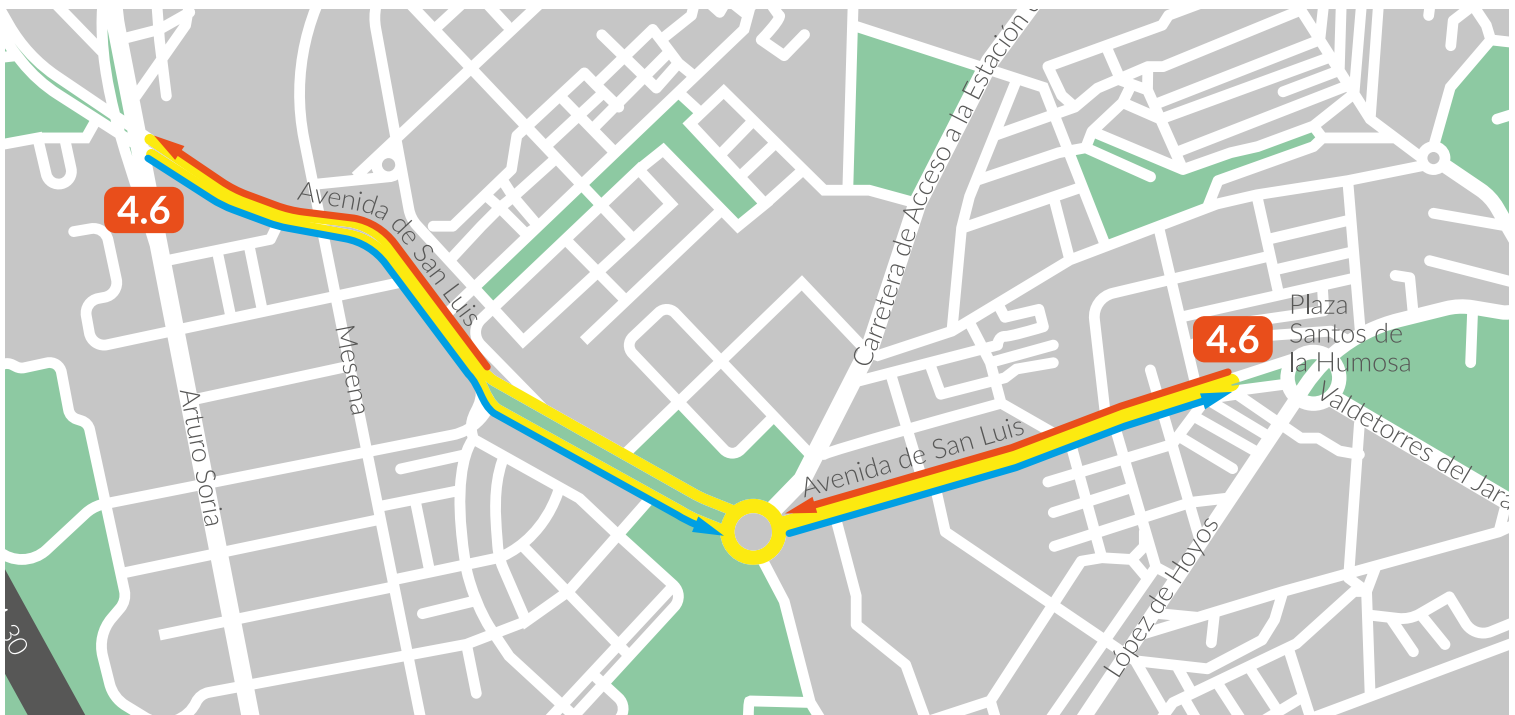
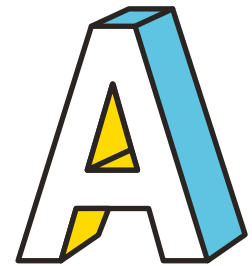


4. Actuaciones previstas

4.6. Avenida de San Luis

- **TRAMO sentido Oeste:**
Pendiente de proyecto municipal
- **TRAMO sentido Este:**
Arturo Soria -
Santos de la Humosa
- **INTENSIDAD MÁXIMA:**
23 autobuses/hora
y sentido.
- **LÍNEAS:**
107, 125, 172
- **DEMANDA DIARIA:**
17.240 viajeros
- **LONGITUD:**
3.800 metros

Plan



Madrid contará con 24 kilómetros
más de carriles bus



MADRID

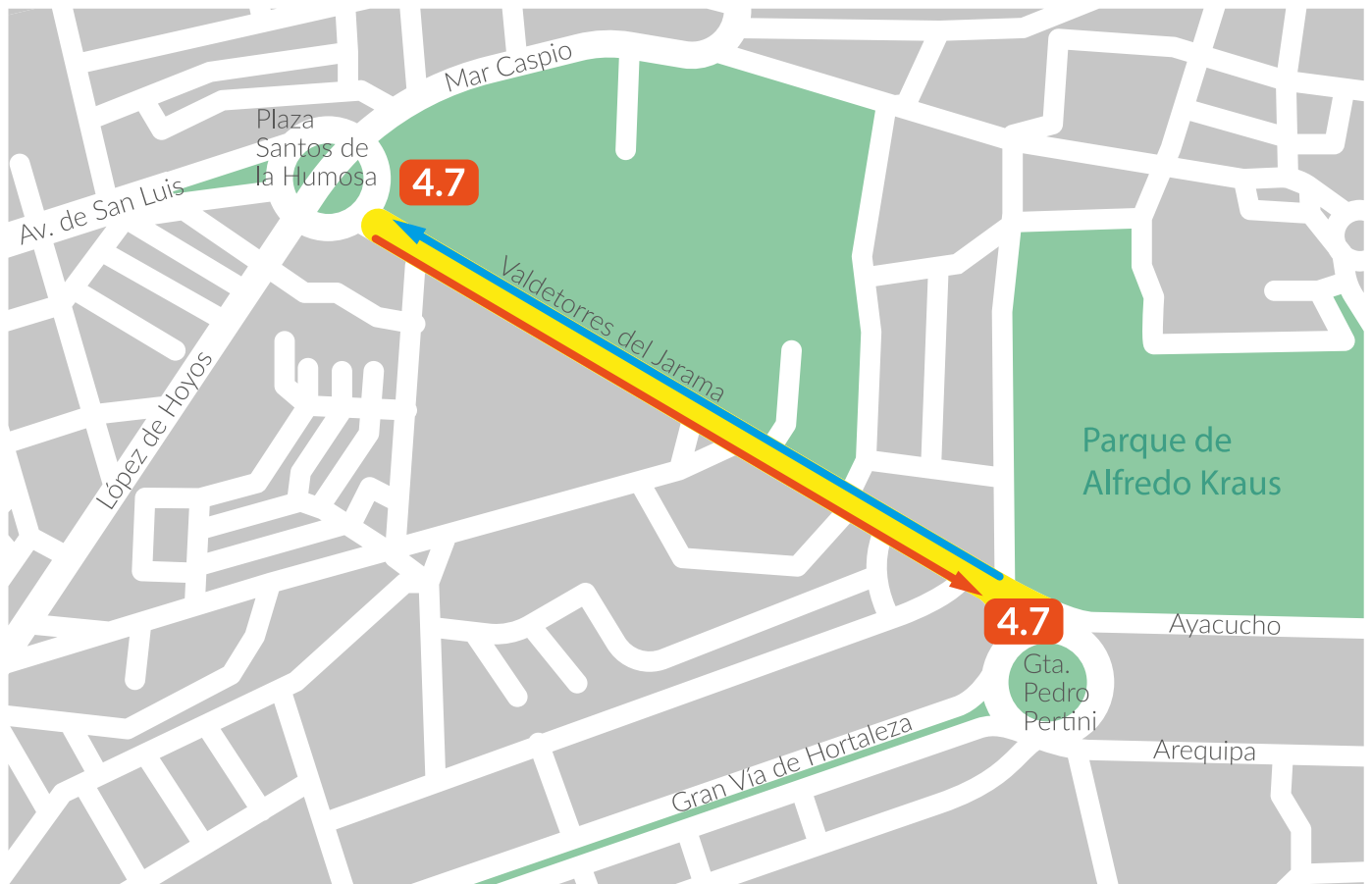
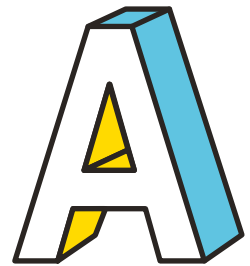


4. Actuaciones previstas

4.7. Calle de Valdetorres del Jarama

- **TRAMO:**
Santos de la Humosa-
Gta. Sandro Pertini
- **INTENSIDAD MÁXIMA:**
17 autobuses/hora
y sentido.
- **LÍNEAS:**
124, 125, 172
- **DEMANDA DIARIA:**
24.000 viajeros
- **LONGITUD:**
1.240 metros

Plan



Madrid contará con 24 kilómetros
más de carriles bus



MADRID

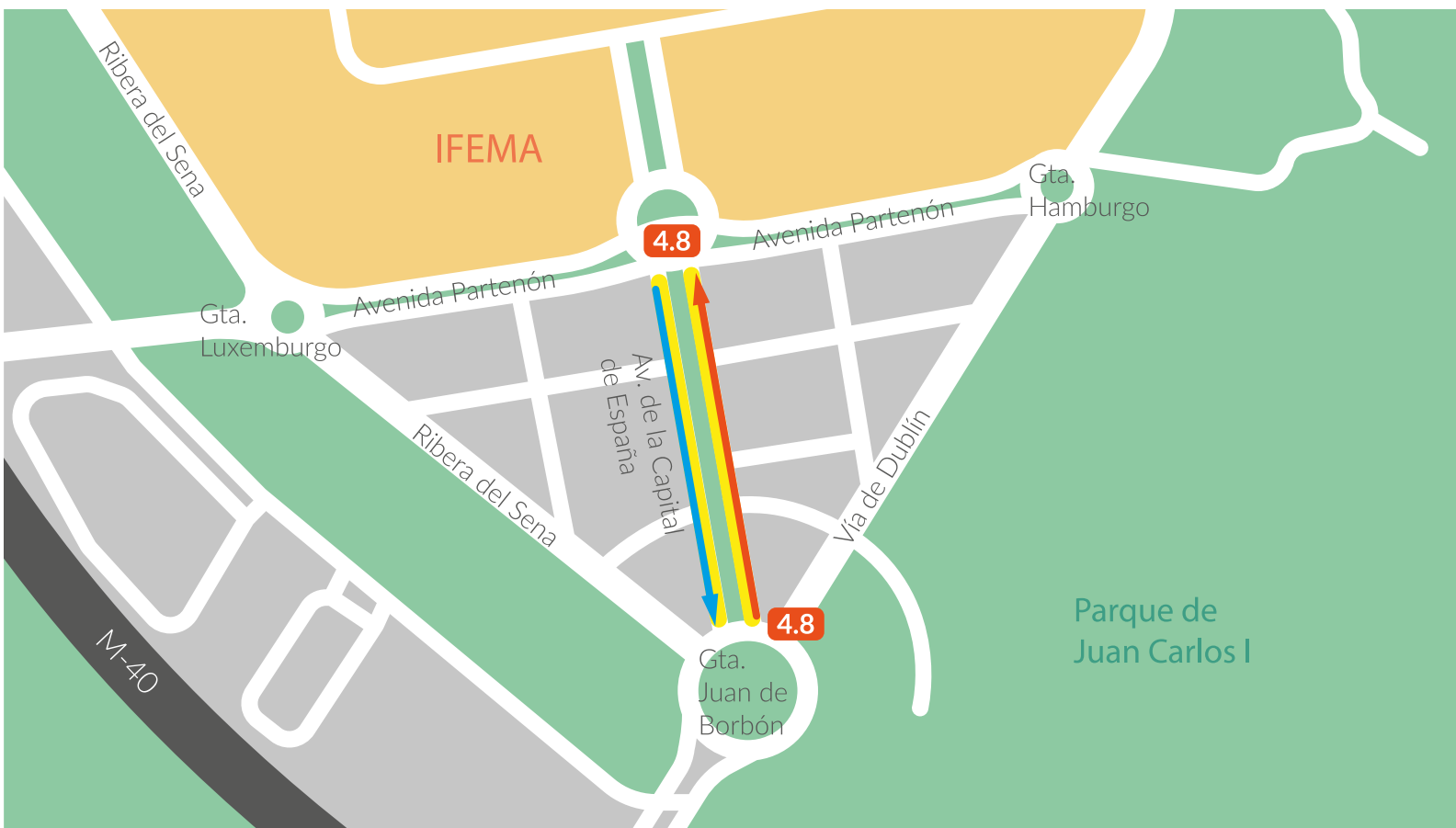
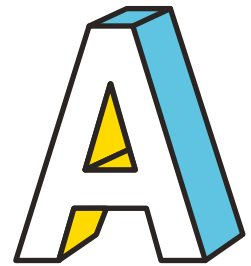


4. Actuaciones previstas

4.8. Avenida Capital de España

- **TRAMO:**
Av. del Partenón-
Gta. Juan de Borbón
- **INTENSIDAD MÁXIMA:**
10 autobuses/hora
y sentido.
- **LÍNEAS:**
112, 122
- **DEMANDA DIARIA:**
12.400 viajeros
- **LONGITUD:**
600 metros

Plan



Madrid contará con 24 kilómetros
más de carriles bus



MADRID

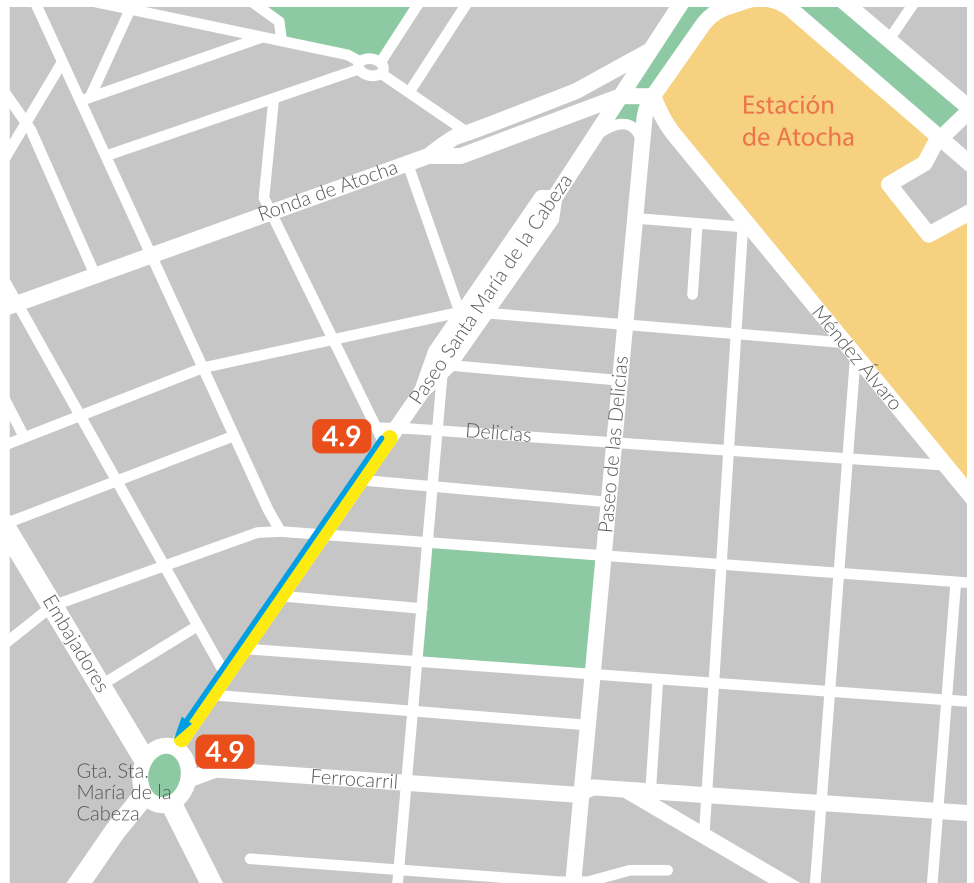
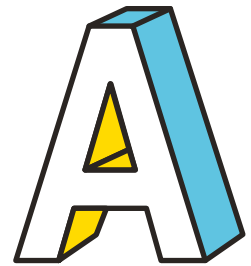


4. Actuaciones previstas

4.9. Paseo Santa María de la Cabeza

- **TRAMO:**
Calle Delicias-
Gta. Santa María de la Cabeza
- **INTENSIDAD MÁXIMA:**
31 autobuses/hora
y sentido.
- **LÍNEAS:**
6, 55, 59, 85
- **DEMANDA DIARIA:**
51.240 viajeros
- **LONGITUD:**
400 metros

Plan



Madrid contará con 24 kilómetros
más de carriles bus



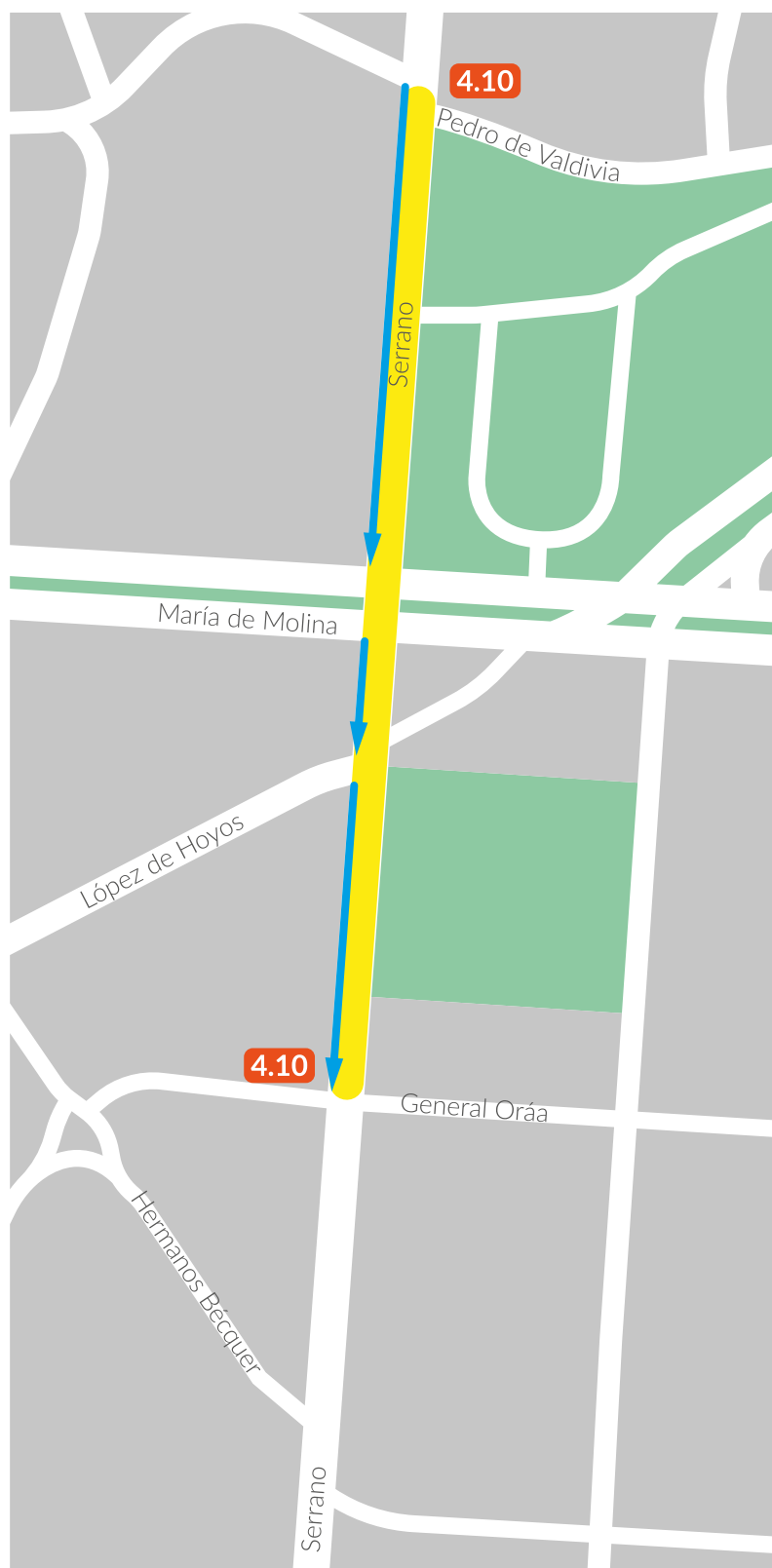
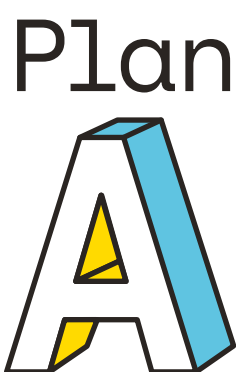
MADRID



4. Actuaciones previstas

4.10. Calle Serrano

- **TRAMO:**
Pedro de Valdivia -
General Oráa
- **INTENSIDAD MÁXIMA:**
37 autobuses/hora
y sentido.
- **LÍNEAS:**
9, 16, 19, 51
- **DEMANDA DIARIA:**
47.000 viajeros
- **LONGITUD:**
300 metros





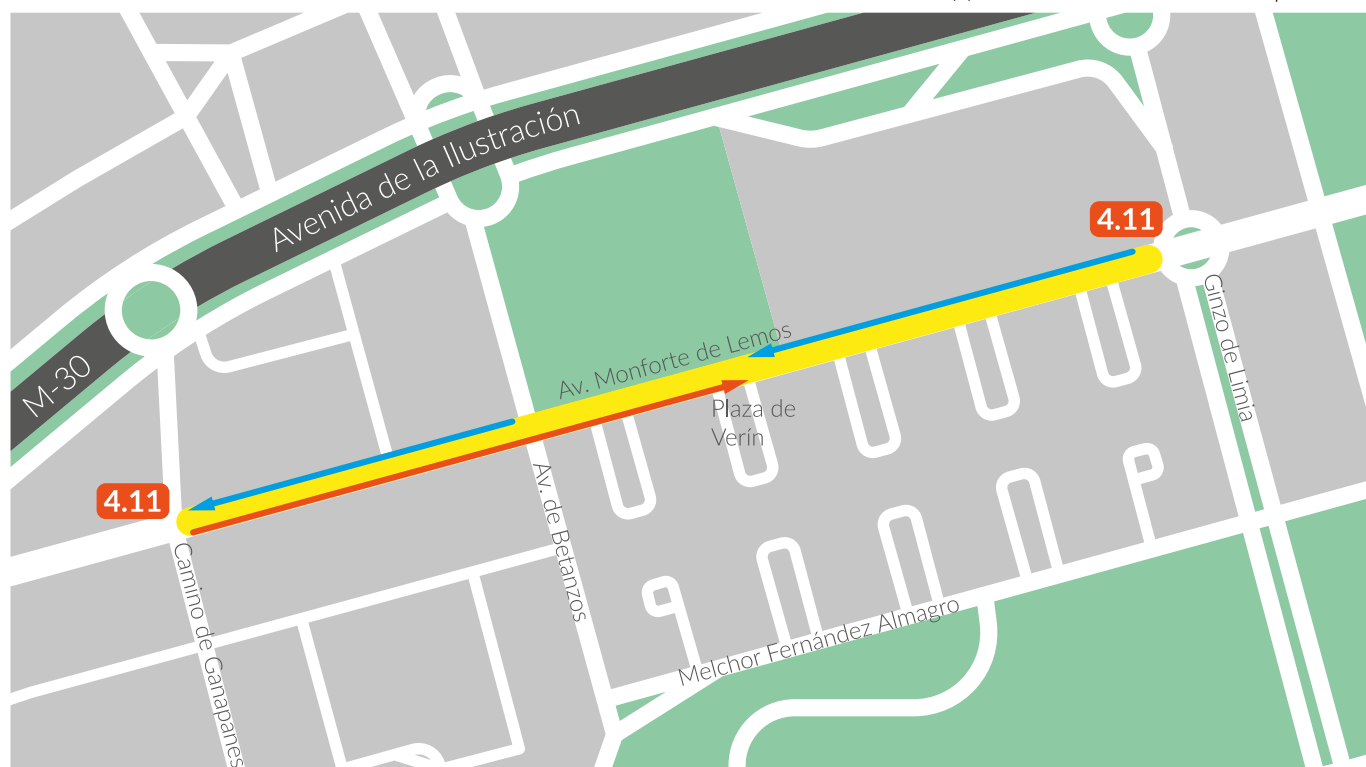
4. Actuaciones previstas

4.11. Avenida Monforte de Lemos ⁽¹⁾

- **TRAMO sentido Este:**
Camino de Ganapanes - Plaza de Verín
- **TRAMO sentido Oeste:**
Ginzo de Limia - Plaza de Verín /
Av. Betanzos - Camino de Ganapanes
- **INTENSIDAD MÁXIMA:**
43 autobuses/hora
y sentido.
- **LÍNEAS:**
49, 83, 128, 132, 134, 137
- **DEMANDA DIARIA:**
69.000 viajeros
- **LONGITUD:**
1.400 metros

Plan
A

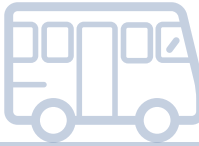
⁽¹⁾ Estudios en fase de ampliación.



Madrid contará con 24 kilómetros
más de carriles bus



MADRID

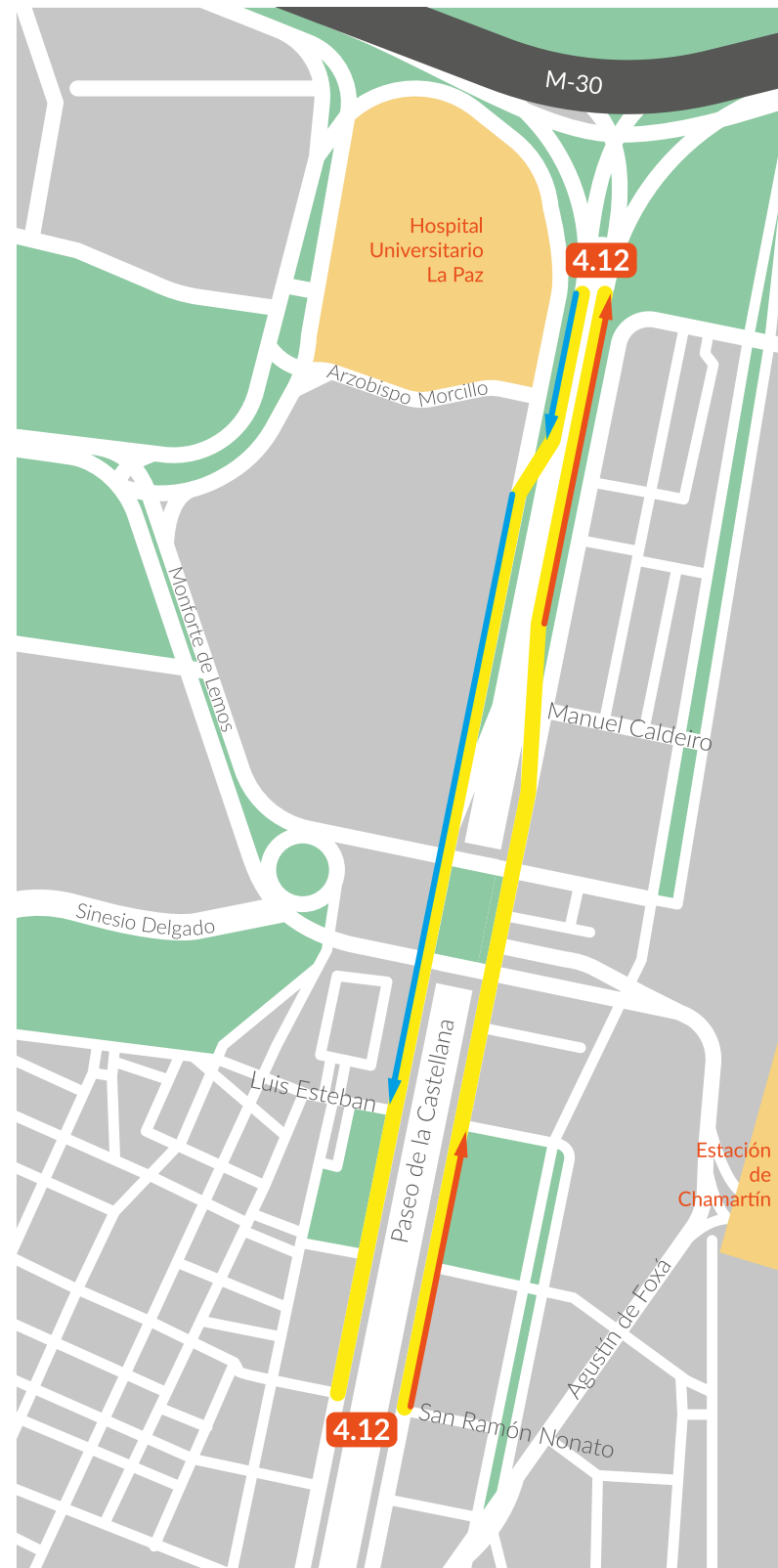
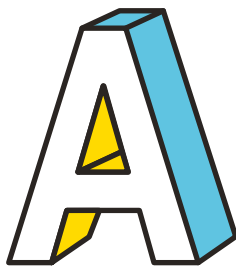


4. Actuaciones previstas

4.12. Castellana Norte (¹)

- **TRAMO sentido Sur:**
M-30 - Luis Esteban
- **TRAMO sentido Norte:**
San Ramón Nonato -
Luis Esteban /
Manuel Caldeiro - M-30
- **INTENSIDAD MÁXIMA:**
73 autobuses/hora
y sentido.
- **LÍNEAS:**
66, 67, 124, 134, 135, 147, 173,
174, 175, 176, 178
- **DEMANDA DIARIA:**
98.000 vjajeros
- **LONGITUD:**
3.000 metros

Plan



(¹) Estudios en fase de ampliación.

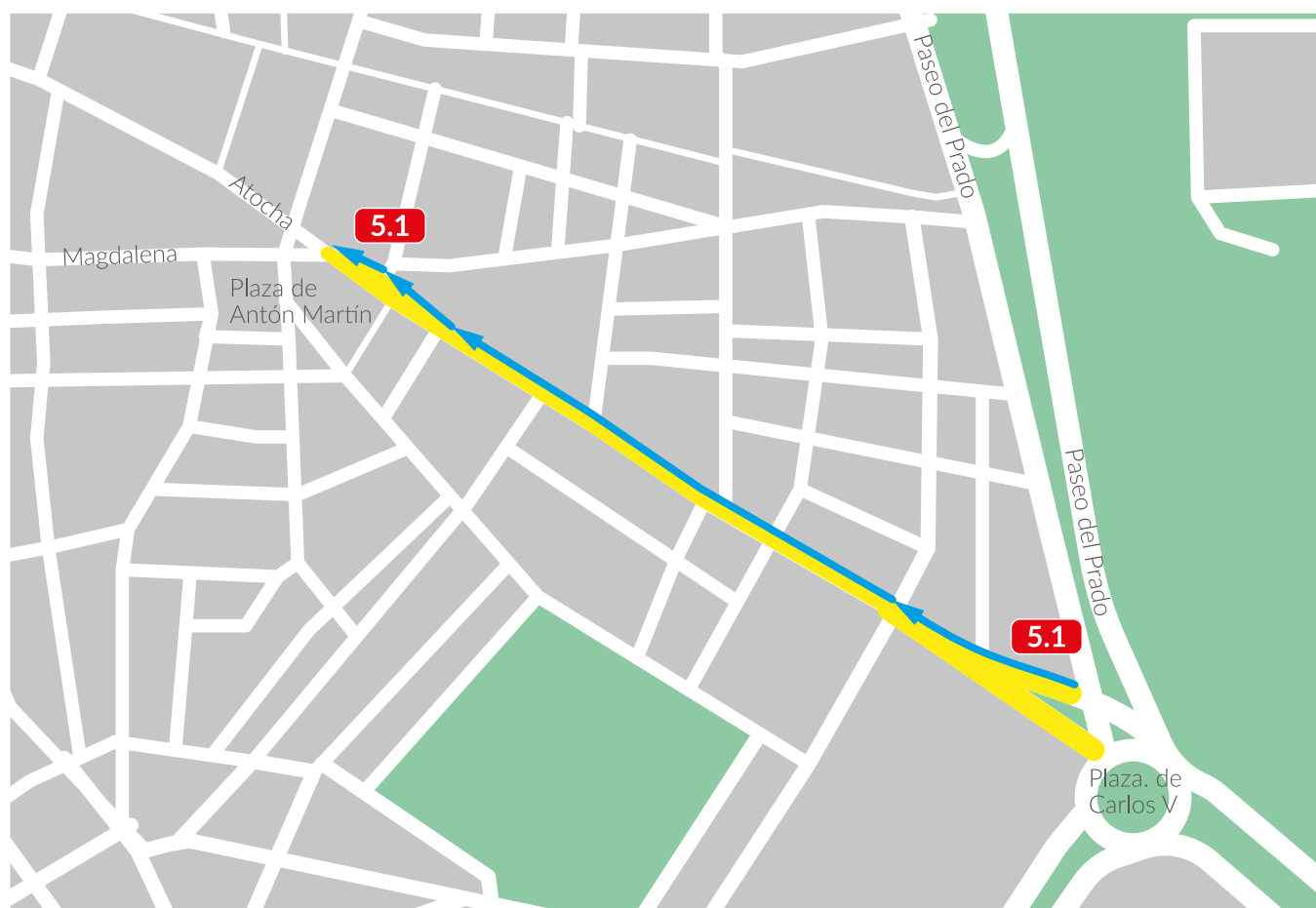
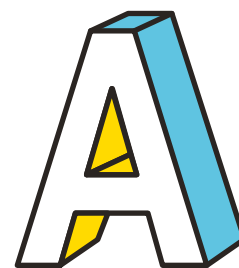


5. Actuaciones en ejecución o licitación

5.1. Calle de Atocha

- **TRAMO:**
Plaza Carlos V -
Plaza Antón Martín
- **INTENSIDAD MÁXIMA:**
25 autobuses/hora
y sentido.
- **LÍNEAS:**
6, 26, 32
- **DEMANDA DIARIA:**
44.500 viajeros
- **LONGITUD:**
650 metros

Plan



Madrid contará con 24 kilómetros
más de carriles bus



MADRID



5. Actuaciones en ejecución o licitación

5.2. Camino de Vinateros

- **TRAMO:**
Corregidor Diego Valderrábano -
Arroyo de la Media Legua
- **INTENSIDAD MÁXIMA:**
19 autobuses/hora
y sentido.
- **LÍNEAS:**
30, 32
- **DEMANDA DIARIA:**
33.500 viajeros
- **LONGITUD:**
340 metros

Plan
A



Madrid contará con 24 kilómetros
más de carriles bus



MADRID

5. Actuaciones ejecutadas o en ejecución.

5.1. Calle Atocha: En ejecución

- Plaza Carlos V-Plaza Antón Martín - (650 metros)

5.2. Camino Vinateros: En licitación

- Corregidor Diego Valderrábano- Arroyo de la Media Legua (340 metros)

5.3. Avenida de la Albufera: En servicio

- Puente de Vallecas-Avda. Rafael Alberti - (5.500 metros)

5.4. Avenida de San Luis: En servicio

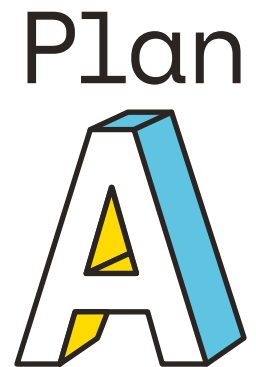
- Calle Arturo Soria- Avda. de Burgos - (1.600 metros)

5.5. Calle Alcalá: En servicio

- Puente de Ventas-Ciudad Lineal - (4.000 metros)

5.6. Calle Francisco Silvela: En servicio

- Ortega y Gasset-Plaza Manuel Becerra - (350 metros)



Madrid contará con 24 kilómetros más de carriles bus





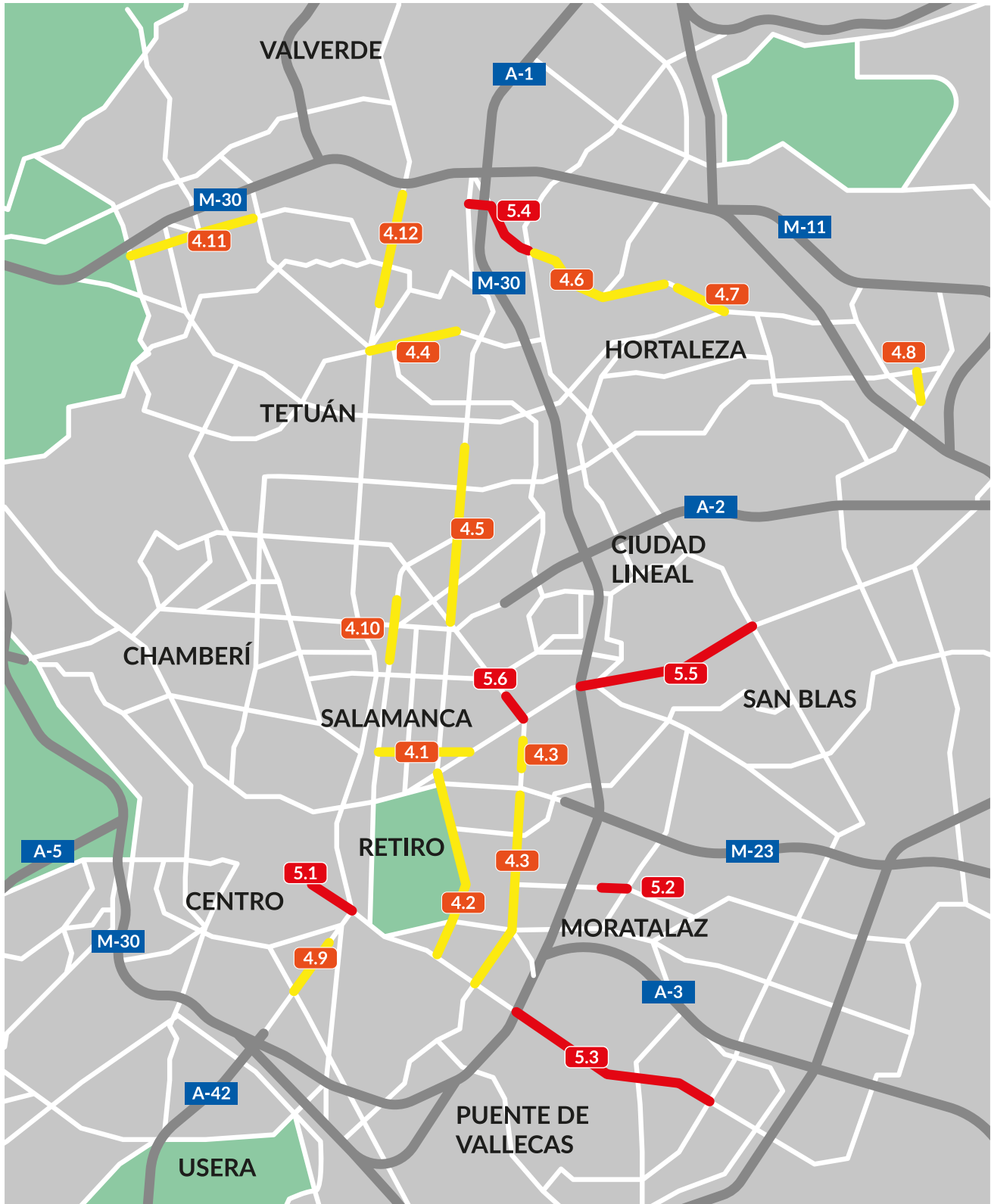
MADRID

6. Resumen de actuaciones.

Plan



-  Actuaciones previstas en 2018.
-  Actuaciones ejecutadas o en ejecución.



Madrid contará con 24 kilómetros más de carriles bus

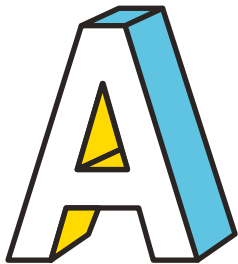


MADRID



7. Calendario

Plan

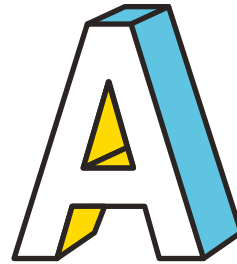


Vía	Julio 2018				Agosto 2018			
	S1	S2	S3	S4	S1	S2	S3	S4
Príncipe de Vergara								
Mateo Inurria								
Serrano								
Avenida de San Luis								
Goya								
Doctor Esquerdo								
Menéndez Pelayo								
Santa María de la Cabeza	Fecha pendiente de concretar (año 2018)							
Avenida Capital de España	Fecha pendiente de concretar (año 2018)							
Valdetorres del Jarama	Fecha pendiente de concretar (año 2018)							
Castellana Norte ⁽¹⁾								
Monforte de Lemos ⁽¹⁾								

⁽¹⁾ Estudios en fase de ampliación.



Plan



Plan de
Calidad
de  aire
y Cambio
Climático

Madrid contará con 24 kilómetros más de carriles bus

Madrid mueve más personas